

# TENG HE AC SERVO MOTOR



腾禾精密电机（昆山）有限公司

TENGHE PRECISION MOTORS(KUNSHAN)CO.,LTD.

江苏省太仓市双凤镇凤冈路2号

TEL: 0512-33016118-8001

FAX: 0512-33011228

Http : //www.tenghemotors.com

经销商

2019-9

样本上资料仅供参考，由于产品可能已更新，如需具体详细数据，敬请联系销售部门，联系电话：0512-50173866



TENG HE

卓越品质·全程服务



## 腾禾伺服电机 AC SERVO MOTOR



通过ISO9001国际质量管理体系认证  
通过ISO14000国际环境体系认证



卓越品质 · 全程服务

## DEVELOPMENT COURSE 发展历程



## PREFACE 公司简介

腾禾精密电机（昆山）有限公司成立于2010年，是一家专业从事永磁同步伺服电机的研发、制造、销售的高新技术企业。

公司自成立以来，一直致力于在电机技术方面展现创新，电机产品方力求革新。迄今已获得国家知识产权局颁发的发明和实用新型专利三十多项。

公司拥有一支在伺服电机领域从事了近二十年的研发设计、制造管理的专业团队，拥有国内一流的自动化生产设备，以及各种先进的检测手段和设备，并严格执行各生产环节中的质量管控，使腾禾电机的品质耀眼业界，产品广泛应用于数控机床、工业机器人、3C电子自动化、纺织经编机、包装机械、电池电容卷绕等领域。

腾禾一直秉承【卓越品质】【全程服务】的理念，坚守“造福社会、贡献人类”的企业精神，全力助航中国智能制造。

### COMPANY PROFILE

Tenghe precision motor (kunshan) co., LTD., founded in 2010, is a high-tech enterprise specializing in the research, development, manufacturing and sales of permanent magnet synchronous motor.

Since its establishment, the company has been committed to show innovation in motor technology, motor products fang li for innovation. So far, it has obtained more than 30 invention and utility patents issued by the state intellectual property office.

The company has a in the field of servo motor is engaged in for nearly 20 years of research and development design, manufacturing management team of professionals, has the domestic first-class automated production equipment, and various advanced testing means and equipment, and strict quality controls in each production link, making the quality of grain motor room bright industry, products are widely used in the numerical control machine tools, industrial robots, 3 c electronic automation, textile warp knitting machine, packaging machinery, battery capacitor winding, etc.

Tenghe has been adhering to the concept of "excellent quality" [full service], adhere to the "benefit the society, contribute to the human" spirit of enterprise, to help navigation China intelligent manufacturing.



THA系列

- 60mm
- 80mm
- 86mm
- 110mm
- 130mm

THB系列

- 40mm
- 60mm
- 80mm
- 130mm
- 180mm

THC系列

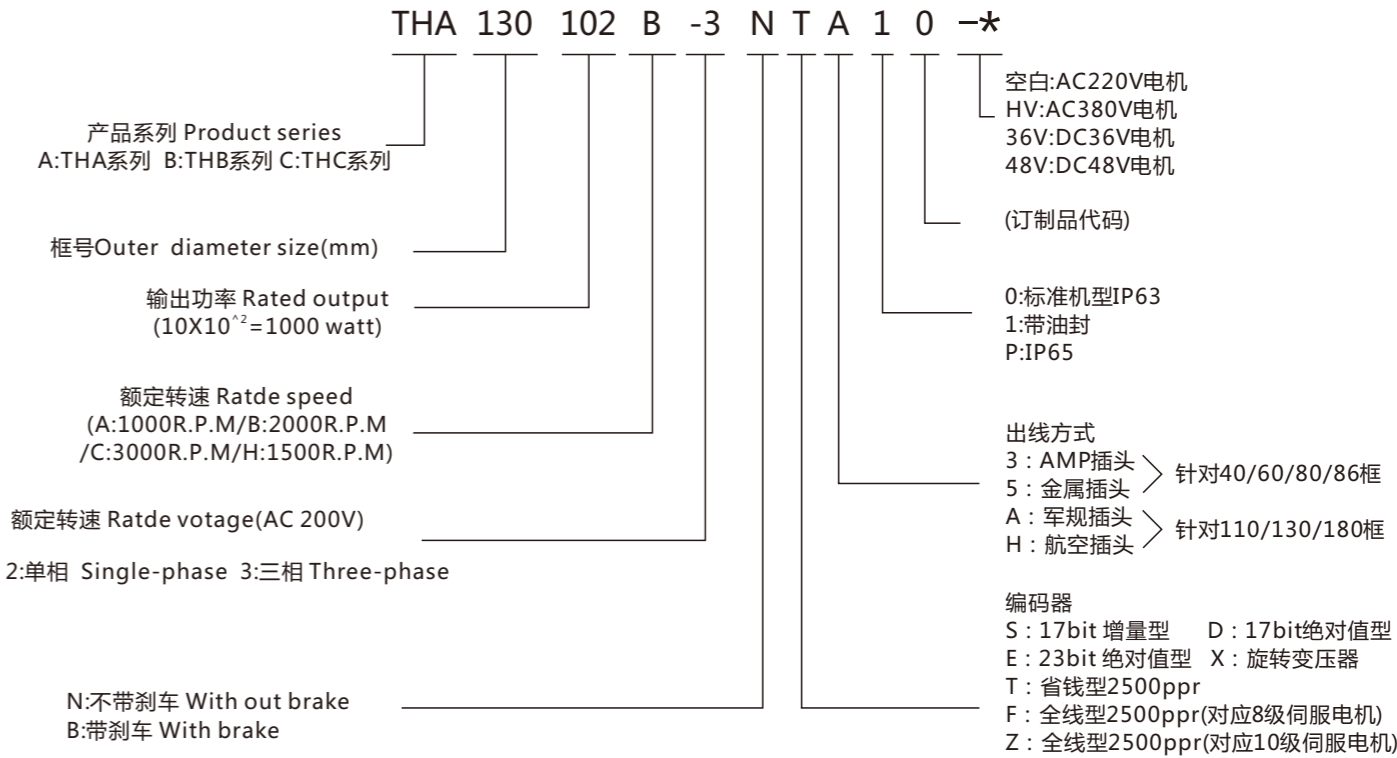
- 60mm
- 80mm
- 130mm
- 180mm

标准插件和接线定义



THA系列	60mm	80mm	86mm	110mm	130mm
THB系列	40mm	60mm	80mm	130mm	180mm
THC系列	60mm	80mm	130mm	180mm	

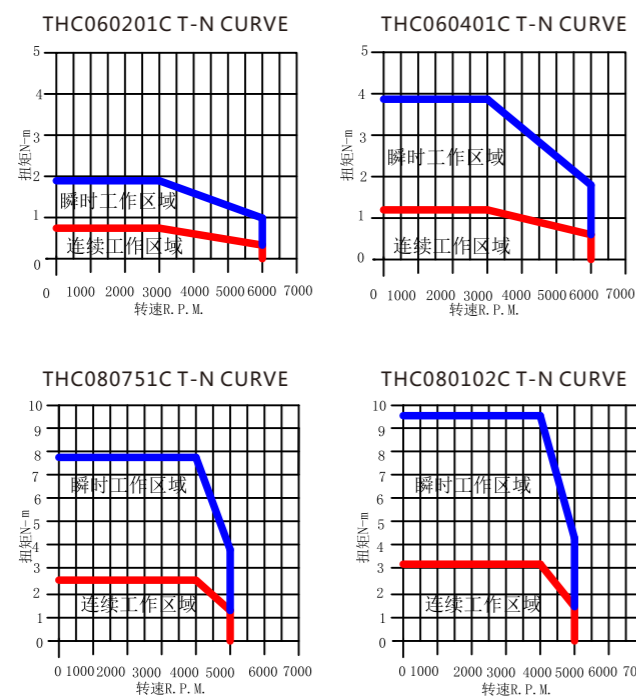
产品编码说明 Example Of Product Number Explanation



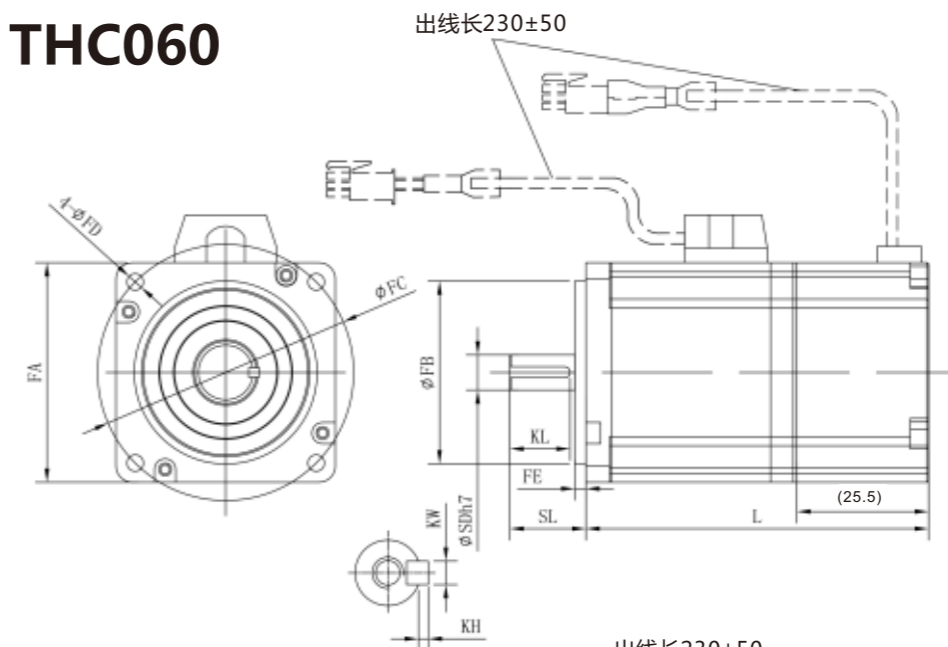
# THC系列伺服电机

电压		AC220V				AC380V			
系列		THC060 «□60mm»		THC080 «□80mm»		THC060 «□60mm»	THC080 «□80mm»		
型号		201C	401C	751C	102C	401C	751C	102C	
额定输出功率	W	200	400	750	1000	400	750	1000	
极对数	P	5				5			
额定转矩	N.m	0.64	1.27	2.39	3.18	1.27	2.39	3.18	
瞬间最大转矩	N.m	1.92	3.81	7.17	9.54	3.81	7.17	9.54	
额定电流	A	1.6	2.5	4	6	1.3	2.5	3	
瞬间最大电流	A	4.8	7.5	12	18	3.9	7.5	9	
额定转速	rpm	3000				3000			
最高转速	rpm	6000		5000		6000	5000		
转矩常数	N.m/A	0.41	0.551	0.618	0.538	1	1	1.07	
*1转动惯量	10 <sup>-4</sup> kg.m²	0.29 (0.31)	0.56 (0.58)	1.56 (1.66)	2.03 (2.13)	0.56 (0.58)	1.56 (1.66)	2.03 (2.13)	
线-线反电势	V/K rpm	24.7	33.3	37.4	32.5	60.5	60.5	64.6	
线-线电阻	Ω	8.55	1.78	1.78	0.97	22	4.75	3.72	
线-线电感	mH	16.85	7.3	7.3	4..26	46.3	19	17.04	
制 动 器 规 格	额定功率	W	8.5		13.5		8.5	13.5	
	额定电压	V	DC24				DC24		
	静摩擦转矩	Nm	≥1.5		≥3.5		≥1.5	≥3.5	
	吸合电压	at20°C	<16.8V				<16.8V		
	释放电压	at20°C	>1.5V				>1.5V		
*1电机总重量	kg	0.88 (1.18)	1.2 (1.52)	2.4 (2.8)	3 (3.4)	1.2 (1.52)	2.4 (2.8)	3 (3.4)	

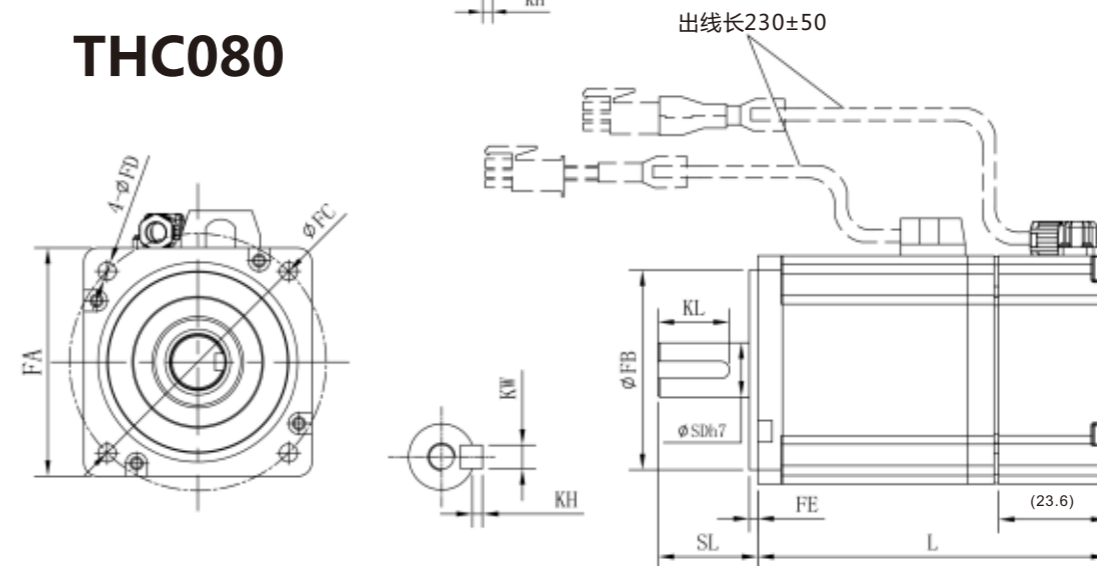
\*1：（ ）内为带制动器的伺服电机的值。



## THC060



## THC080



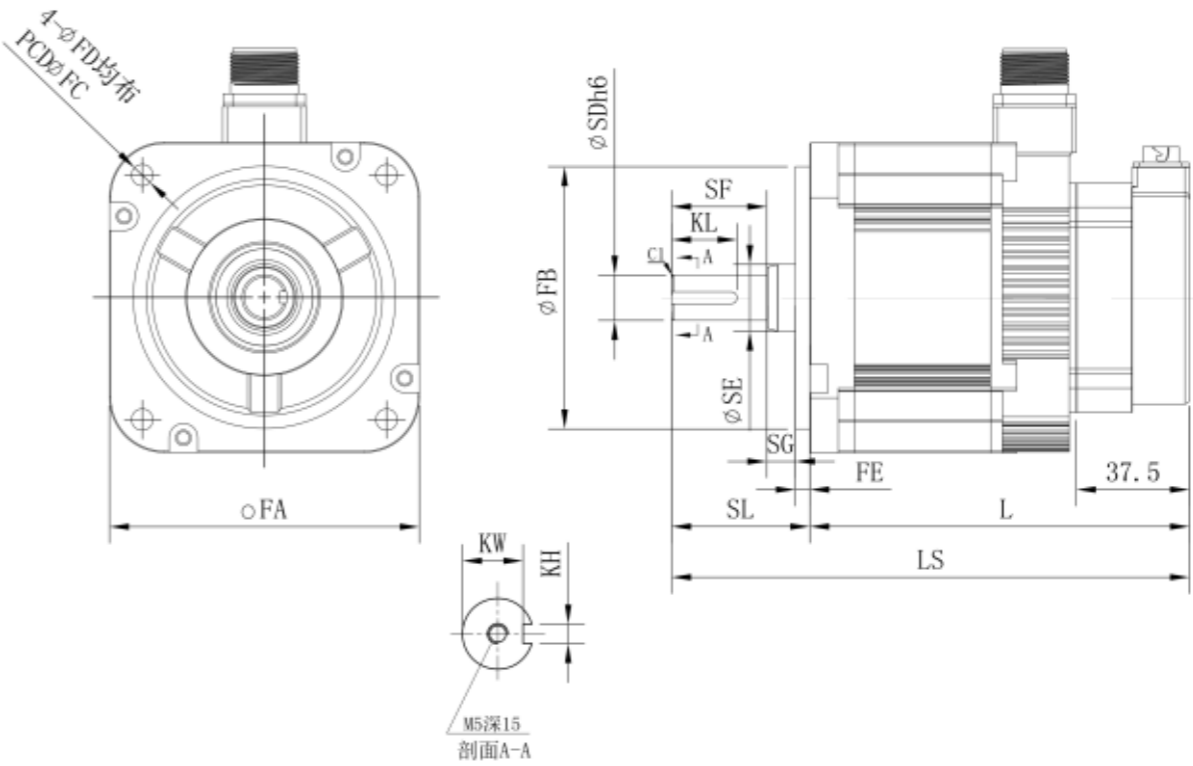
型号		LS	L	法兰面					轴		键		
				FA	FB	FC	FD	FE	SD	SL	KL	KW	KH
THC060201C	无刹车	113.2	83.2	60	50	70	4.5	3	11	30	20	4	1.5
	有刹车	139.7	109.7						14		25	5	2
THC060401C	无刹车	130.2	100.2	60	50	70	4.5	3	19	35	25	6	2.5
	有刹车	156.7	126.7						19		25	6	2.5
THC080751C	无刹车	143	108	60	50	70	4.5	3	19	35	25	6	2.5
	有刹车	171.2	136.2						19		25	6	2.5
THC080102C	无刹车	157	122	60	50	70	4.5	3	19	35	25	6	2.5
	有刹车	185.2	150.2						19		25	6	2.5

# THC系列伺服电机

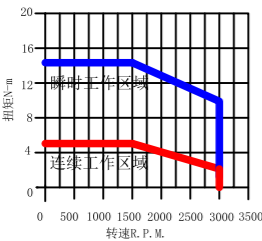
电压		AC220V							
系列		THC130 《□ 130mm》			THC180 《□ 180mm》				
型号		851H	132H	182H	292H	442H	552H	752H	
额定输出功率	KW	0.85	1.3	1.8	2.9	4.4	5.5	7.5	
极对数	P	5							
额定转矩	N.m	5.39	8.34	11.5	18.6	28.4	35	48	
瞬间最大转矩	N.m	14.2	23.3	28.7	45.1	71.1	87.6	119	
额定电流	A	5.5	8.5	11.7	18.7	28.5	34.4	48	
瞬间最大电流	A	14.49	23.75	29.2	45.3	71.35	86.1	119	
额定转速	rpm	1500							
最高转速	rpm	3000							
转矩常数	N.m/A	1.078	1.078	1.076	1.076	1.076	1.1	1.08	
*1转动惯量	10 <sup>-4</sup> kg.m <sup>2</sup>	13.95 ( 16.1 )	19.95 (22.1)	26.1 (28.1)	46 (53.9)	67.5 (75.4)	89 (96.9)	125 (133)	
线-线反电势	V/K rpm	65.2	65.2	65.2	65	65	66.5	65.3	
线-线电阻	Ω	1.77	1	0.65	0.27	0.14	0.11	0.062	
线-线电感	mH	12	7.4	5.7	3.7	2.3	1.68	1.06	
制 动 器 规 格	额定功率	W	19.5			18.3		25	
	额定电压	V	DC24V						
	静摩擦转矩	Nm	≥19.6			≥44		≥74	
	吸合电压	at20°C	最高DC16.8V			最高DC19.2V			
	释放电压	at20°C	最高DC1.5V			最高DC15V			
*1电机总重量		kg	5.83 (7.8)	7.25 (9.24)	8.8 (10.76)	13 (19.5)	17.5 (24)	22 (27.8)	29.5 (35)

\*1：（ ）内为带制动器的伺服电机的值。

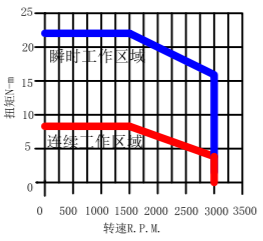
## THC130



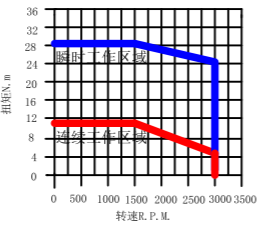
THC130851H T-N CURVE



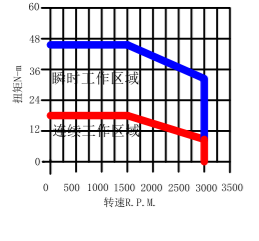
THC130132H T-N CURVE



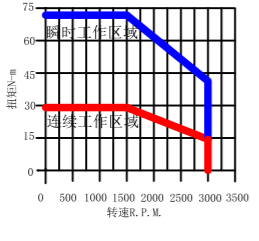
THC130182H T-N CURVE



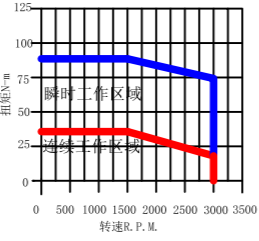
THC180292H T-N CURVE



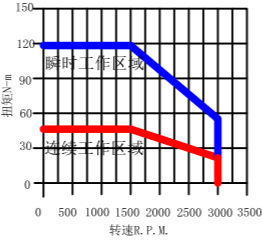
THC180442H T-N CURVE



THC180552H T-N CURVE

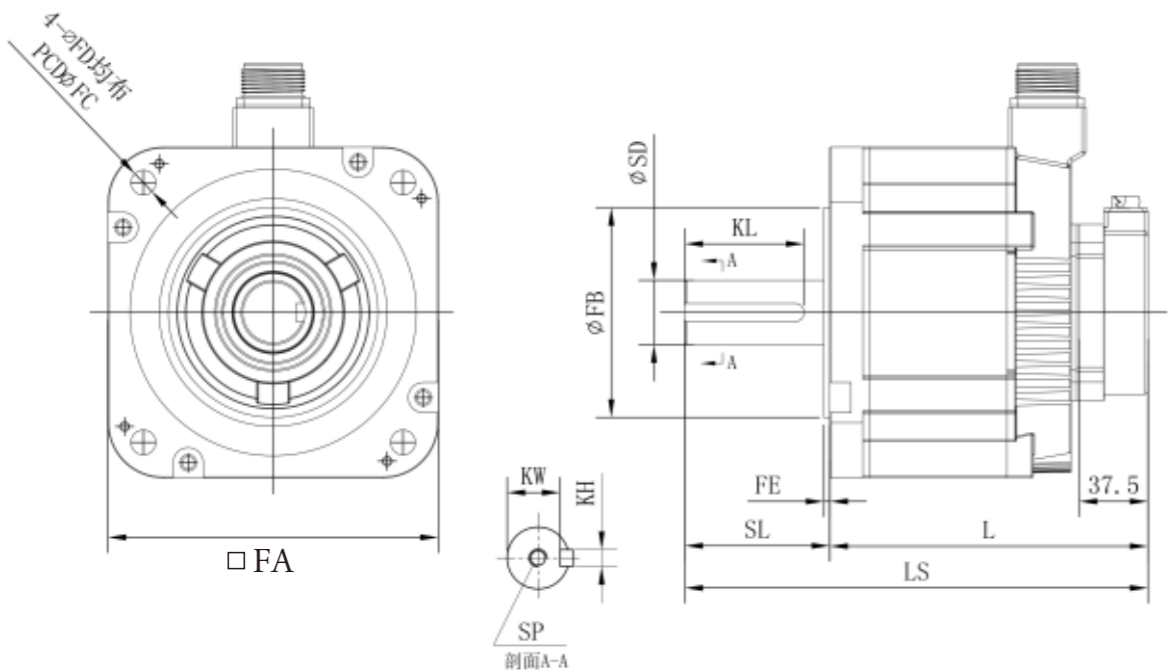


THC180752H T-N CURVE



型号		LS	L	法兰面					轴					键		
				FA	FB	FC	FD	FE	SD	SE	SF	SG	SL	KL	KW	KH
THC130851H	无刹车	208.9	150.9	130	110	145	9	6	19	28	40	12	58	27.5	16	5
	有刹车	241.4	183.4						22					28	18.5	6
THC130132H	无刹车	224.9	166.9						22					28	18.5	6
	有刹车	257.4	199.4						24					29	20	8
THC130182H	无刹车	242.9	184.9						24					29	20	8
	有刹车	275.4	217.4						24					29	20	8

THC180

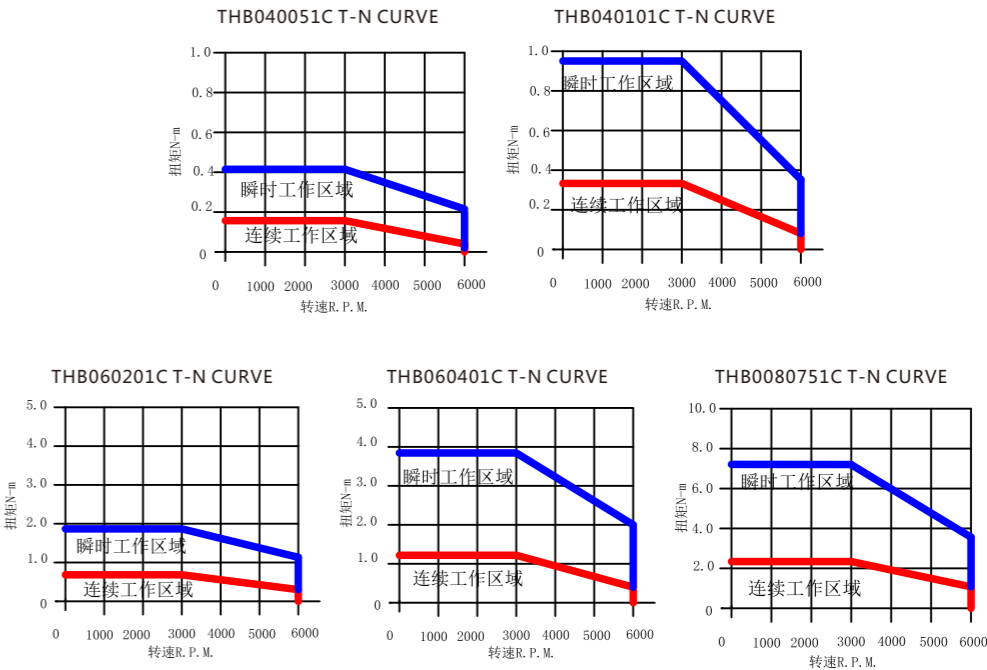


型号		LS	L	法兰面					轴		键		
				FA	FB	FC	FD	FE	SD	SL	KL	KW	KH
THC180292H	无刹车	252.3	173.3	180	114.3	200	13.5	3.2	35	79	65	30	10
	有刹车	310	231										
THC180442H	无刹车	276.3	197.3										
	有刹车	334	255										
THC180552H	无刹车	349.3	236.3						42	113	96	37	12
	有刹车	391	278										
THC180752H	无刹车	395.3	282.3										
	有刹车	437	324										

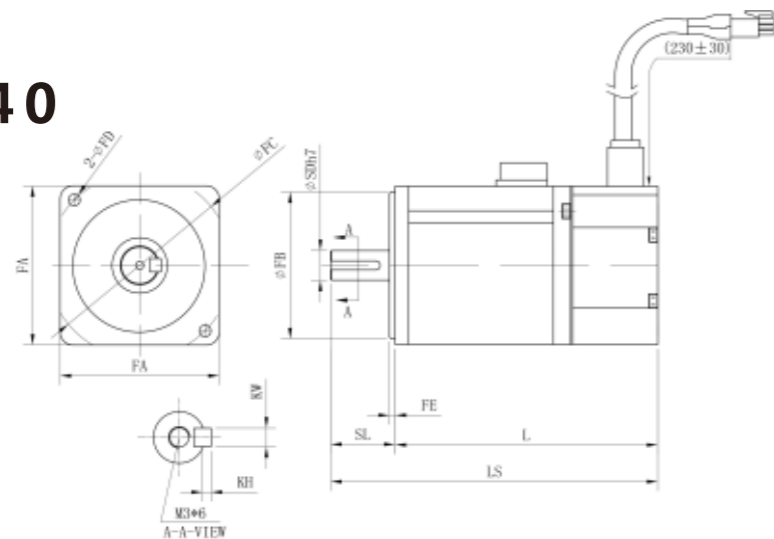
THB系列伺服电机

电压		AC220V					
系列		THB040		THB060		THB080	
型号		051C	101C	201C	401C	751C	
额定输出功率	W	50	100	200	400	750	
极对数	P	4					
额定转矩	N.m	0.16	0.32	0.64	1.27	2.39	
瞬间最大转矩	N.m	0.48	0.95	1.92	3.81	7.17	
额定电流	A	0.6	1.1	1.7	3.3	5	
瞬间最大电流	A	1.8	3.3	5.1	9.9	15	
额定转速	rpm	3000					
最高转速	rpm	6000					
转矩常数	N.m/A	0.26	0.29	0.38	0.38	0.48	
*1转动惯量	10 <sup>-4</sup> kg.m²	0.02 (0.021)	0.04 (0.042)	0.22 (0.022)	0.38 (0.382)	1.1 (1.12)	
线-线反电势	V/K rpm	18.33	19.6	24	26	30	
线-线电阻	Ω	32.28	13.97	5.41	2.04	0.92	
线-线电感	mH	33.13	23.84	15.37	6.48	4.08	
制动器规格	额定功率	W	6.1		6.3		10.4
	额定电压	V	DC 24V				
	静摩擦转矩	Nm	≥0.35		≥2		≥3
	吸合电压	at20°C	最高 DC 16V				
	释放电压	at20°C	最低 DC 1.5V				
*1电机总重量	kg	0.32 (0.52)	0.47 (0.67)	1.08 (1.55)	1.43 (1.9)	2.6 (3.3)	

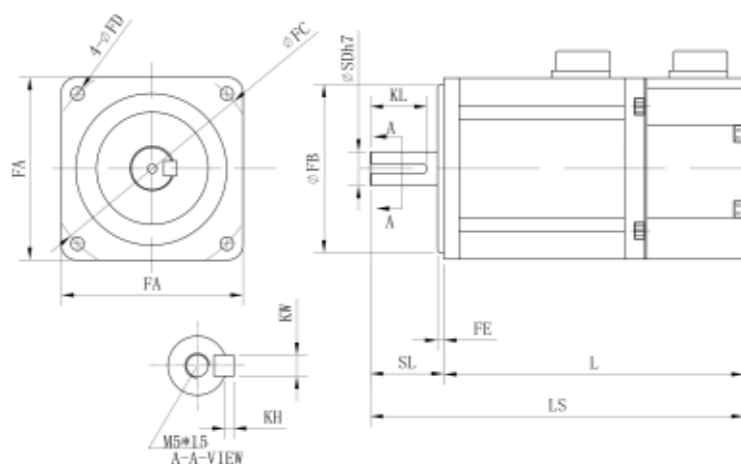
\*1：（ ）内为带制动器的伺服电机的值。



THB040



THB060/080



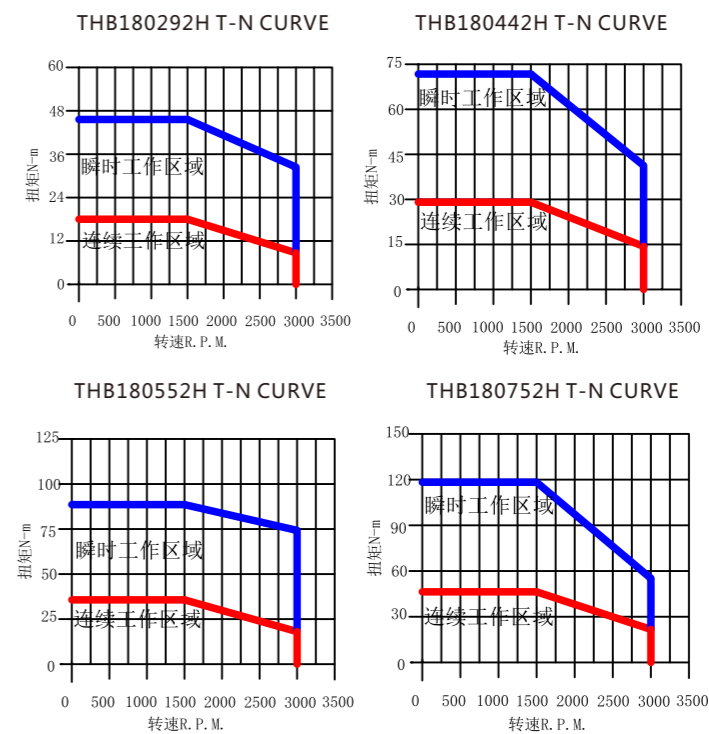
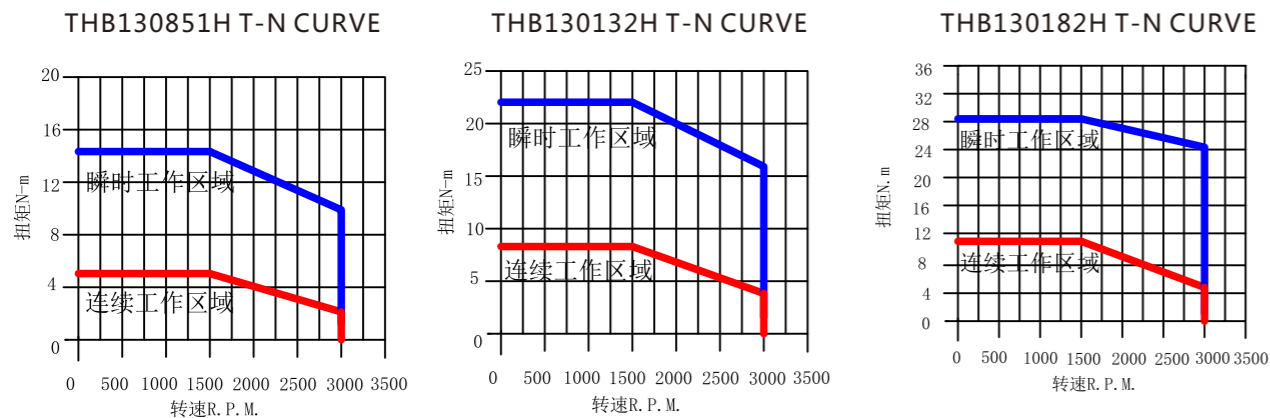
型号		LS	L	法兰面					轴		键		
				FA	FB	FC	FD	FE	SD	SL	KL	KW	KH
THB040051C	无刹车	114	86.5	40	30	46	4.5		8	25.5	14	3	1.2
	有刹车	145	119.5										
THB040101C	无刹车	126	100.5										
	有刹车	159	133.5										
THB060201C	无刹车	140.6	110.6	60	50	70	5.5	3	14	30	25	5	2
	有刹车	174.6	144.6										
THB060401C	无刹车	162.6	132.6										
	有刹车	196.6	166.6										
THB080751C	无刹车	169	134	80	70	90	6.5		19	35		6	2.5
	有刹车	205	170										

THB系列伺服电机

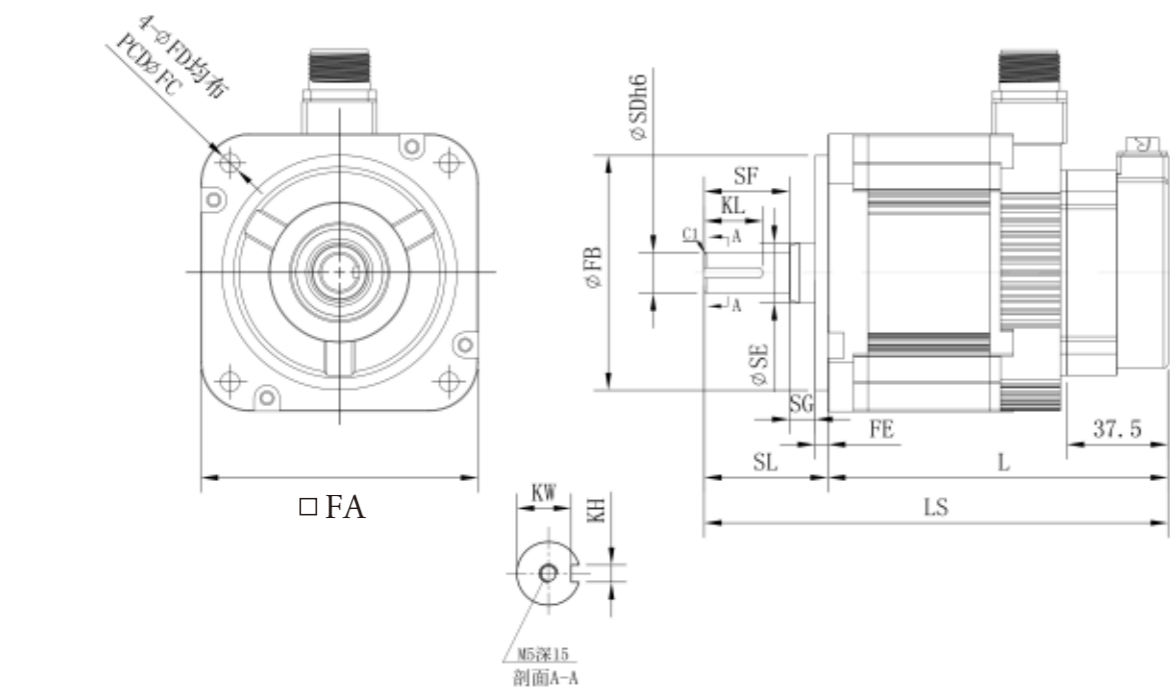
电压		AC220V						
系列		THB130 «□130mm»			THB180 «□180mm»			
型号		851H	132H	182H	292H	442H	552H	752H
额定输出功率	KW	0.85	1.3	1.8	2.9	4.4	5.5	7.5
极对数	P	5						
额定转矩	N.m	5.39	8.34	11.5	18.6	28.4	35	48
瞬间最大转矩	N.m	14.2	23.3	28.7	45.1	71.1	87.6	119
额定电流	A	6.9	10.7	16.7	23.8	32.8	37.2	54.7
瞬间最大电流	A	17	28	42	56	84	91	130
额定转速	rpm	1500						
最高转速	rpm	3000						
转矩常数	N.m/A	0.89	0.89	0.76	0.848	0.934	1	0.957
*1转动惯量	10 <sup>-4</sup> kg.m <sup>2</sup>	13.95 (16.1)	19.95 (22.1)	26.1 (28.1)	46 (53.9)	67.5 (75.4)	89 (96.9)	125 (133)
线-线反电势	V/K rpm	53.8	53.8	46.2	51.3	56.5	60.5	57.9
线-线电阻	Ω	1.06	0.62	0.32	0.16	0.11	0.09	0.045
线-线电感	mH	8.1	4.98	2.77	2	1.7	1.36	0.76
制动器规格	额定功率	W	19.5		18.3		25	
	额定电压	V	DC24V		DC24V		DC24V	
	静摩擦转矩	Nm	≥19.6		≥44		≥74	
	吸合电压	at20°C	最高DC 16.8V		最高DC 19.2V		最高DC 19.2V	
	释放电压	at20°C	最低DC 1.5V		最低DC 1V		最低DC 1V	
*1电机总重量	kg	5.83 (7.8)	7.25 (9.24)	8.8 (10.76)	13 (19.5)	17.5 (24)	22 (27.8)	29.5 (35)

\*1：（ ）内为带制动器的伺服电机的值。

电压		AC380V						
系列		THB130 «□130mm»			THB180 «□180mm»			
型号		851H	132H	182H	292H	442H	552H	752H
额定输出功率	KW	0.85	1.3	1.8	2.9	4.4	5.5	7.5
极对数	P	5						
额定转矩	N.m	5.39	8.34	11.5	18.6	28.4	35	48
瞬间最大转矩	N.m	14.2	23.3	28.7	45.1	71.1	87.6	119
额定电流	A	3.5	5.4	8.4	11.9	16.5	20.8	25.7
瞬间最大电流	A	8.5	14	20	28	40.5	52	65
额定转速	rpm	1500						
最高转速	rpm	3000						
转矩常数	N.m/A	1.722	1.782	1.502	1.7	1.93	1.8	1.92
*1转动惯量	10 <sup>-4</sup> kg.m <sup>2</sup>	13.95 (16.1)	19.95 (22.1)	26.1 (28.1)	46 (53.9)	67.5 (75.4)	89 (96.9)	125 (133)
线-线反电势	V/K rpm	103.97	107.9	90.6	102.8	116.8	108.9	116.2
线-线电阻	Ω	4.29	2.75	1.32	0.62	0.47	0.28	0.17
线-线电感	mH	33.28	21.2	10.99	8.53	6.95	4.52	3.45
制动器规格	额定功率	W	19.5		18.3		25	
	额定电压	V	DC24V		DC24V		DC 24V	
	静摩擦转矩	Nm	≥19.6		≥44		≥74	
	吸合电压	at20°C	最高DC 16.8V		最高DC 19.2V		最高DC 19.2V	
	释放电压	at20°C	最低DC 1.5V		最低DC 0.5V		最低DC 1V	
*1电机总重量	kg	5.83 (7.8)	7.25 (9.24)	8.8 (10.76)	13 (19.5)	17.5 (24)	22 (27.8)	29.5 (35)

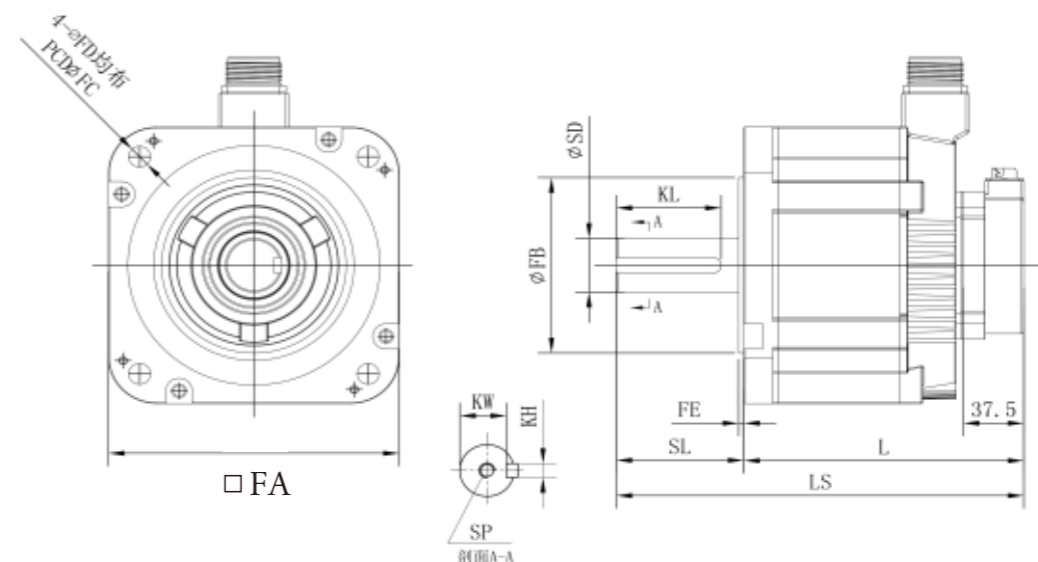


# THB130



型号		LS	L	法兰面					轴					键		
				FA	FB	FC	FD	FE	SD	SE	SF	SG	SL	KL	KW	KH
THB130851H	无刹车	208.9	150.9	130	110	145	9	6	19	28	40	12	58	27.5	16	5
	有刹车	241.4	183.4						22					28	18.5	6
THB130132H	无刹车	224.9	166.9						22					28	18.5	6
	有刹车	257.4	199.4						24					29	20	8
THB130182H	无刹车	242.9	184.9						24					29	20	8
	有刹车	275.4	217.4													

# THB180



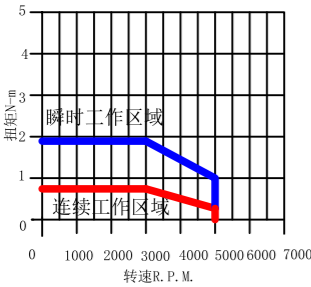
型号		LS	L	法兰面					轴					键		
				FA	FB	FC	FD	FE	SD	SE	SF	SG	SL	KL	KW	KH
THB180292H	无刹车	252.3	173.3	180	114	200	13.5	3.2	35			79	65	30	10	
	有刹车	310	231													
THB180442H	无刹车	276.3	197.3						42			113	96	37	12	
	有刹车	334	255													
THB180552H	无刹车	349.3	236.3													
	有刹车	391	278													
THB180752H	无刹车	395.3	282.3													
	有刹车	437	324													

THA系列伺服电机

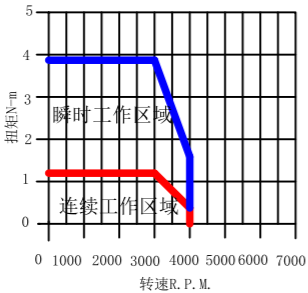
电压		AC220V						
系列		THA060 «□ 60mm»		THA080 «□ 80mm»		THA086 «□ 86mm»		
型号		201C	401C	751C	751B	102C	751C	102C
额定输出功率	KW	0.2	0.4	0.75	0.75	1.0	0.75	1.0
极对数	P	4						
额定转矩	N.m	0.64	1.27	2.5	3.5	3.5	2.53	3.19
瞬间最大转矩	N.m	1.92	3.81	7.5	10.5	10.5	7.59	9.57
额定电流	A	1.2	2.3	4.3	3	4	3.43	4.3
瞬间最大电流	A	3.6	6.9	12.9	9	12	10.29	12.9
额定转速	rpm	3000		2000	3000	3000		
最高转速	rpm	5000	4000		2500	3500	4000	
转矩常数	N.m/A	0.53	0.55	0.58	1.17	0.88	0.74	0.742
*1转动惯量	10 <sup>-4</sup> kg.m <sup>2</sup>	0.18 (0.186)	0.3 (0.31)	1.01 (1.02)	1.59 (1.593)	1.59 (1.593)	2.42 (2.43)	3.17 (3.18)
线-线反电势	V/K rpm	34.1	40.4	35.5	78.22	61.5	46.65	48.28
线-线电阻	Ω	13.47	5.51	2.12	3.7	2.02	2.16	1.71
线-线电感	mH	34.18	14.8	7.92	17	8.68	7.44	5.43
制 动 器 规 格	额定功率	W		10.4				
	额定电压	V		DC24V				
	静摩擦转矩	Nm		≥2				
	吸合电压	at20°C		最高DC 16V				
	释放电压	at20°C		最低DC 1.5V				
*1电机总重量	kg	1.01 (1.4)	1.37 (1.78)	2.47 (3.33)	3.4 (4.1)	3.4 (4.1)	3.24 (3.94)	3.72 (4.42)

\*1：（ ）内为带制动器的伺服电机的值。

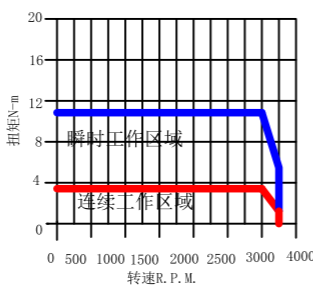
THA060201C T-N CURVE



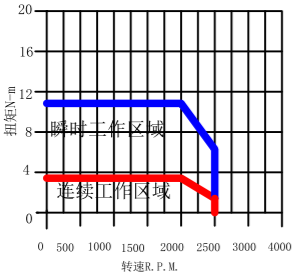
THA060401C T-N CURVE



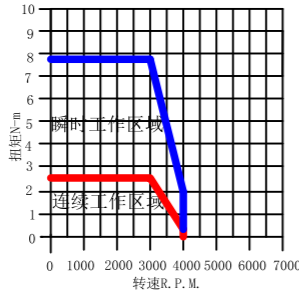
THA080102C T-N CURVE



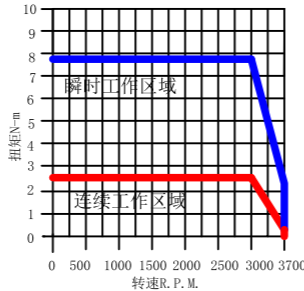
THA080751B T-N CURVE



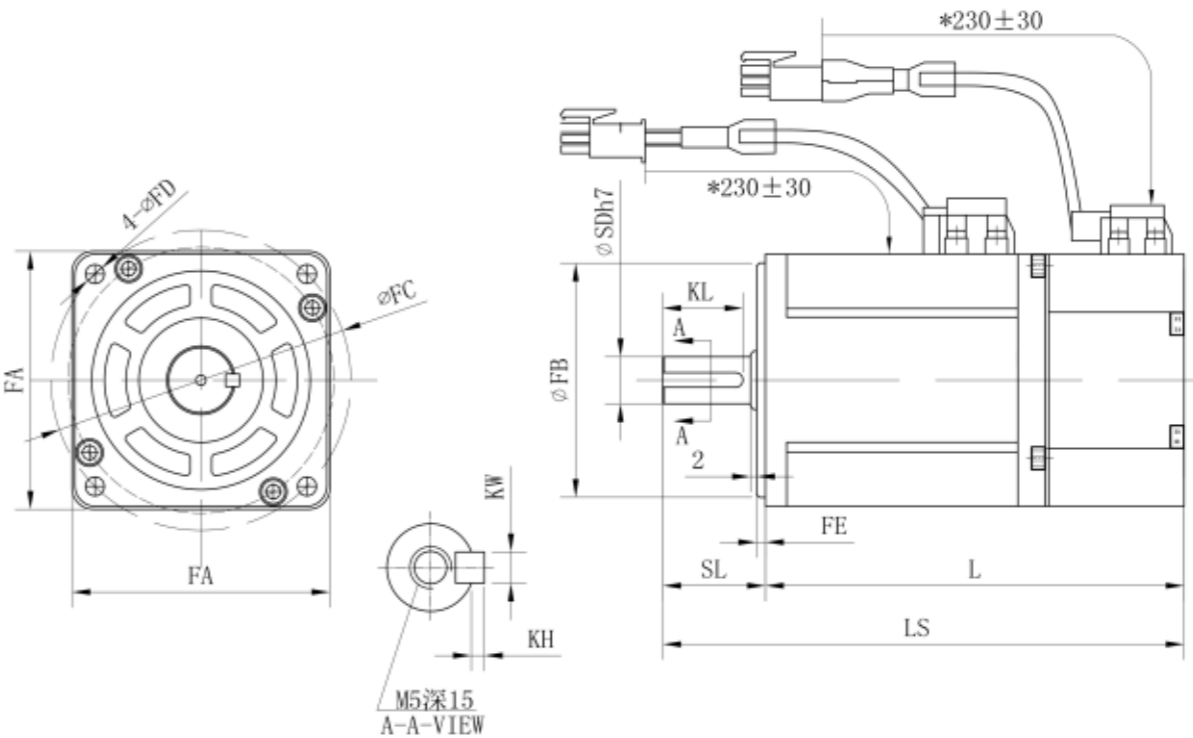
THA080751C T-N CURVE



THA086751C T-N CURVE



THA060/080/086

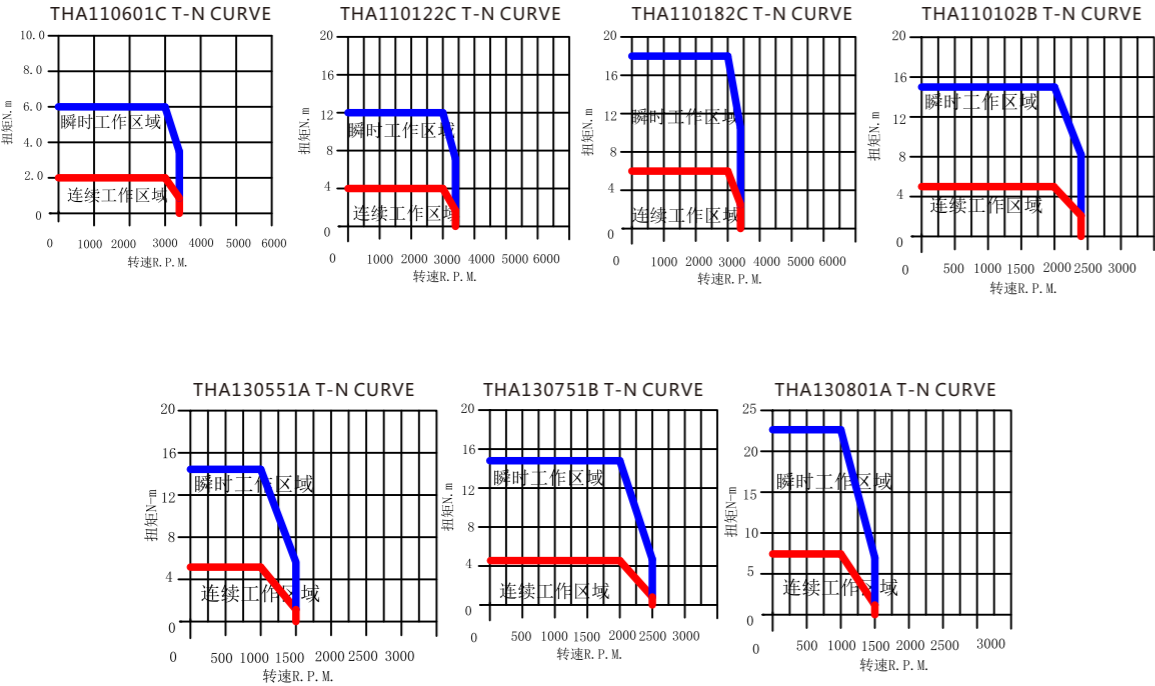


型号		LS	L	法兰面					轴		键		
				FA	FB	FC	FD	FE	SD	SL	KL	KW	KH
THA060201C	无刹车	143.5	113.5	60	50	70	5.5		14	30	22.5	5	2
	有刹车	177	147										
THA060401C	无刹车	163	133	80	70	90	6.3	3	19	35	25	6	2.5
	有刹车	196.5	166.5										
THA080751C	无刹车	176.1	141.1										
	有刹车	207.7	172.7										
THA080751B	无刹车	206.1	171.1	86	80	100	6.5		16			5	2
	有刹车	237.7	202.7										
THA080102C	无刹车	206.1	171.1	86	80	100	6.5		16			5	2
	有刹车	237.7	202.7										
THA086751C	无刹车	183	148	86	80	100	6.5		16			5	2
	有刹车	217.8	182.8										
THA086102C	无刹车	187	152	86	80	100	6.5		16			5	2
	有刹车	218.6	183.6										

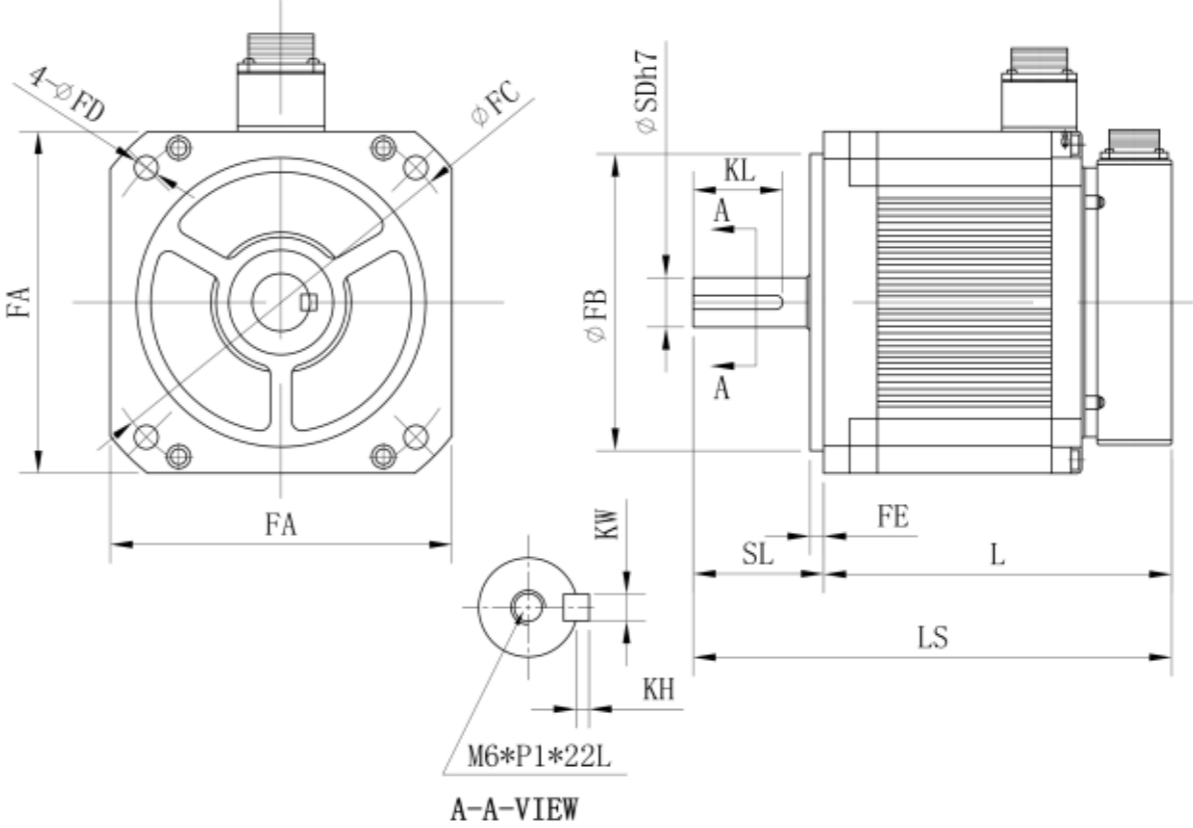
THA系列伺服电机

电压		AC220V						
系列		THA110 «□ 110mm»				THA130 «□ 130mm»		
型号		601C	122C	182C	102B	551A	751B	801A
额定输出功率	KW	0.6	1.2	1.8	1.0	0.55	0.75	0.8
极对数	P	4						
额定转矩	N.m	2	4	6	5	5.25	3.65	7.8
瞬间最大转矩	N.m	6	12	18	15	15.75	10.95	23.4
额定电流	A	2.5	5.9	6.6	5	3.12	3.88	3.93
瞬间最大电流	A	7.5	14.7	19.8	15	9.36	11.64	11.79
额定转速	rpm	3000			2000	1000	2000	1000
最高转速	rpm	3400			2400	1500	2500	1500
转矩常数	N.m/A	0.8	0.81	0.9	1	1.68	0.94	1.99
*1转动惯量	10 <sup>-4</sup> kg.m²	3.03 (3.05)	5.54 (5.56)	8.55 (8.57)	7.22 (7.24)	8.71 (8.72)	6.17 (6.19)	13.77 (13.78)
线-线反电势	V/K rpm	55	56.1	55.9	75	113	67.5	157
线-线电阻	Ω	3.22	1.39	0.89	0.89	3.64	2.18	3.41
线-线电感	mH	12.83	12.83	4	4	15.61	8.83	20.8
制动器规格	额定功率	W				11.6		
	额定电压	V				DC24V		
	静摩擦转矩	Nm				≥10		
	吸合电压	at20°C				最高DC 16V		
	释放电压	at20°C				最低DC 1.5V		
*1电机总重量	kg	3.93 (5.39)	5.46 (6.92)	7.26 (8.72)	6.42 (7.88)	6.35 (8.4)	5.2 (6.9)	7.9 (9.9)

\*1：（ ）内为带制动器的伺服电机的值。



THA110

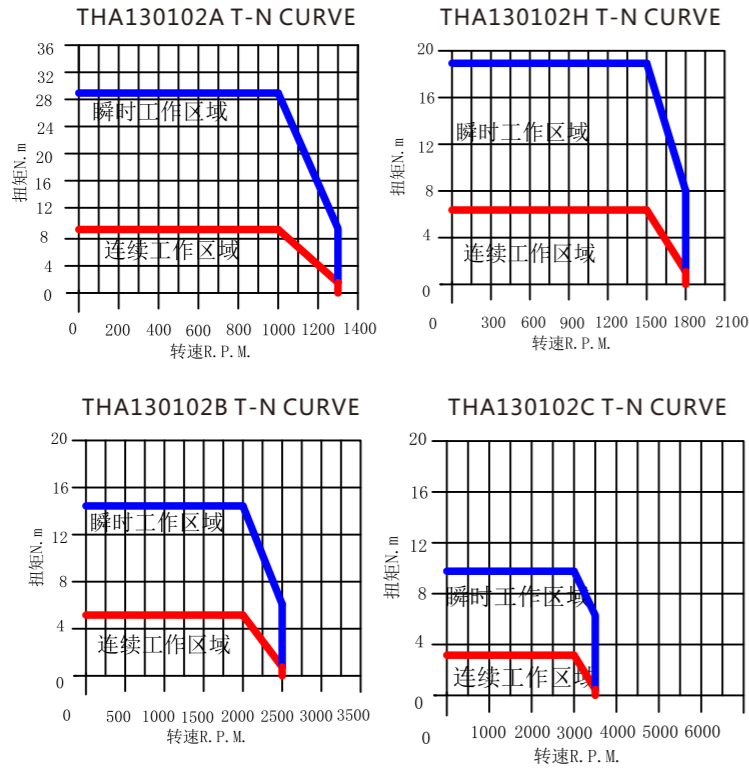


型号		LS	L	法兰面					轴		键		
				FA	FB	FC	FD	FE	SD	SL	KL	KW	KH
THA110601C	无刹车	210.5	155.5	110	95	130	9	6	19	55	31	6	2.5
	有刹车	265.4	210.4										
THA110122C	无刹车	240.5	185.5										
	有刹车	295.4	240.4										
THA110182C	无刹车	273.5	218.5										
	有刹车	328.4	273.4										
THA110102B	无刹车	260.5	205.5	130	110	145	9	6	22	58	35	6	2.5
	有刹车	315.4	260.4										
THA130551A	无刹车	222.8	164.8										
	有刹车	277.8	219.8										
THA130751B	无刹车	207.6	149.6										
	有刹车	262.6	204.6										
THA130801A	无刹车	249	191										
	有刹车	304	246										

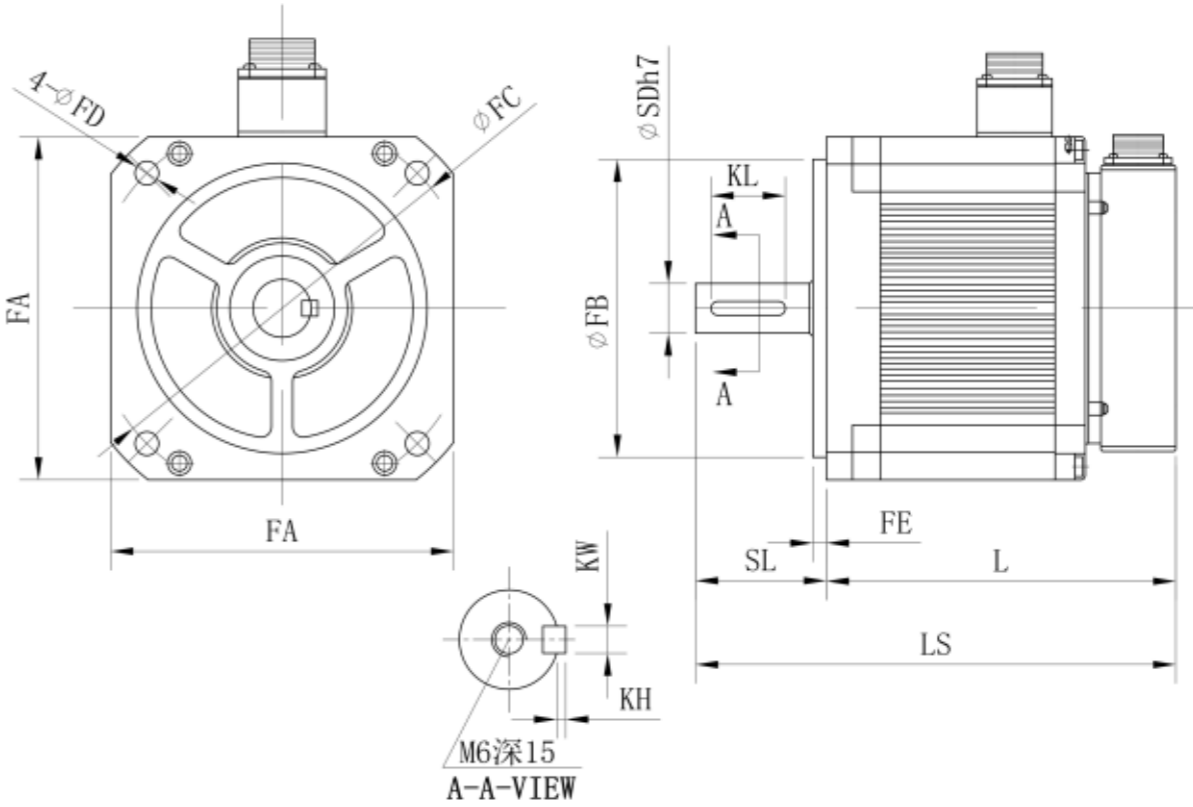
THA系列伺服电机

电压		AC220V				AC380V		
系列		THA130 « □ 130mm »						
型号		102A	102H	102B	102C	102A	102B	102C
额定输出功率	KW	1.0						
极对数	P	4						
额定转矩	N.m	9.55	6.6	4.77	3.27	9.55	4.77	3.27
瞬间最大转矩	N.m	28.65	19.8	14.31	9.81	28.65	14.31	9.81
额定电流	A	4.72	5	4.72	4.96	3.3	2.5	3
瞬间最大电流	A	14.16	15	14.16	14.88	9.9	7.5	9
额定转速	rpm	1000	1500	2000	3000	1000	2000	3000
最高转速	rpm	1300	1800	2500	3500	1300	2500	3500
转矩常数	N.m/A	2.02	1.32	1.01	0.66	2.89	1.91	1.09
*1转动惯量	10 <sup>-4</sup> kg.m²	17.14 ( 17.16 )	17.14 ( 17.16 )	8.71 ( 8.72 )	6.17 ( 6.19 )	17.14 ( 17.16 )	8.71 ( 8.72 )	6.17 ( 6.19 )
线-线反电势	V/K rpm	137	90	67.5	45.5	200	130	77
线-线电阻	Ω	1.8	0.92	1.19	1.04	4.15	5.11	3.27
线-线电感	mH	10.97	5.2	6.09	4.28	24.98	22.76	13.67
制动器规格	额定功率	W	19.5					
	额定电压	V	DC24V					
	静摩擦转矩	Nm	≥20					
	吸合电压	at20°C	最高DC 16V					
	释放电压	at20°C	最低DC 1.5V					
*1电机总重量	kg	10.12 ( 11.67 )	10.02 ( 12.1 )	6.41 ( 7.94 )	5.31 ( 6.89 )	10.12 ( 11.67 )	6.41 ( 7.94 )	5.31 ( 6.89 )

\*1：（ ）内为带制动器的伺服电机的值。



THA130



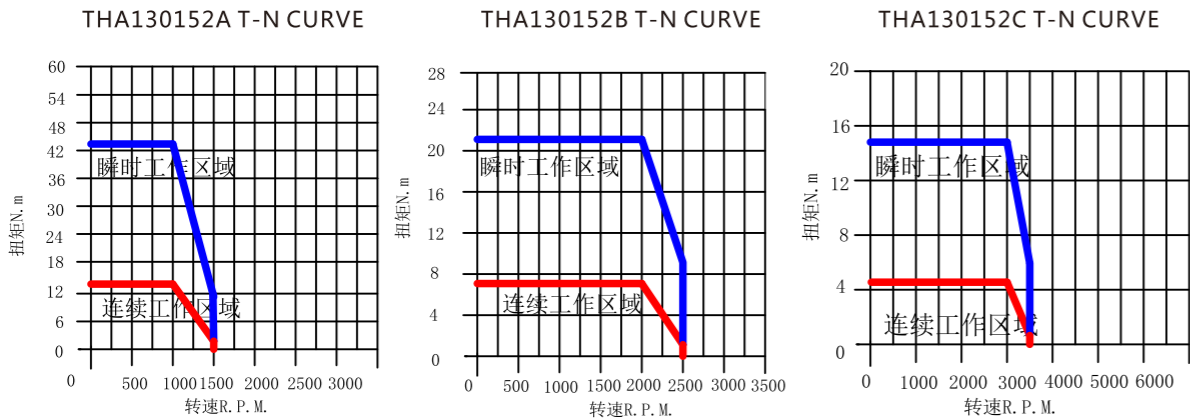
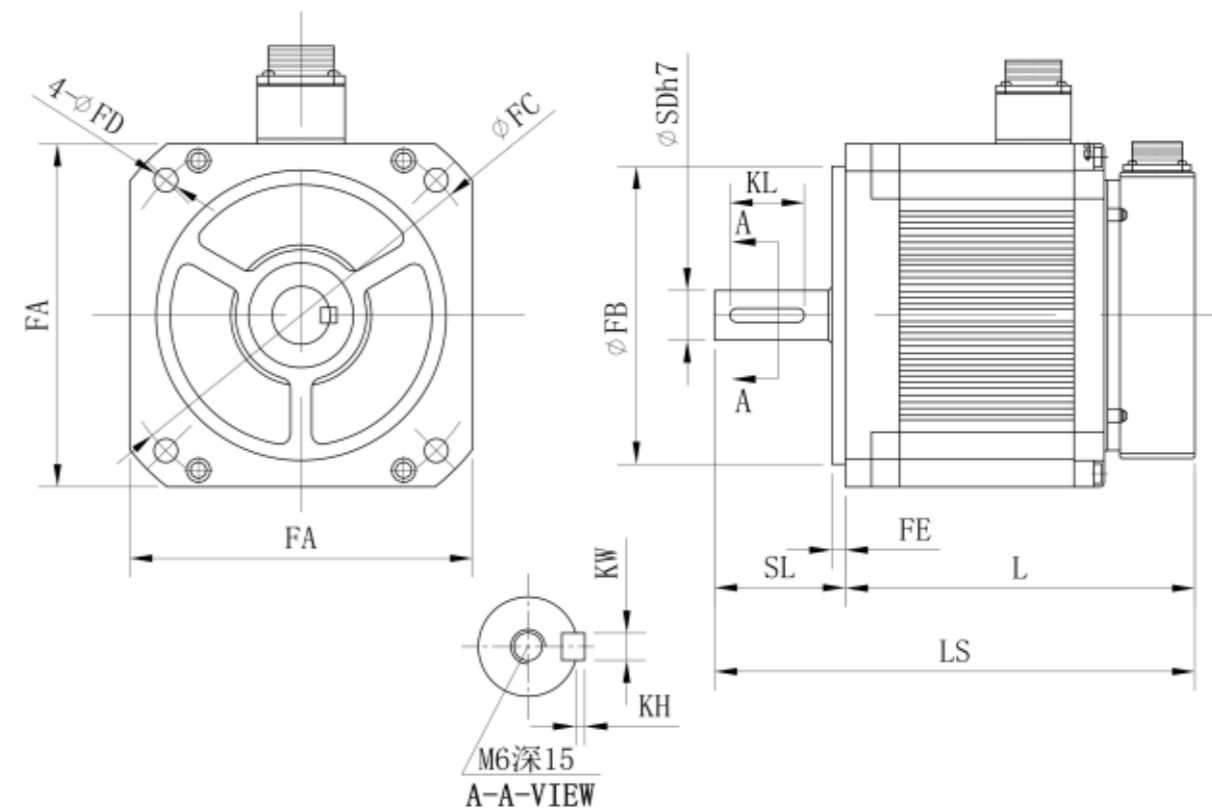
型号		LS	L	法兰面					轴		键		
				FA	FB	FC	FD	FE	SD	SL	KL	KW	KH
THA130102A	无刹车	272.8	214.8	130	110	145	9	6	22	58	35	6	2.5
	有刹车	327.8	269.8										
THA130102H	无刹车	272.8	214.8										
	有刹车	327.8	269.8										
THA130102B	无刹车	222.8	164.8										
	有刹车	277.8	219.8										
THA130102C	无刹车	207.6	149.6										
	有刹车	262.6	204.6										

THA系列伺服电机

电压		AC220V			AC380V		
系列		THA130 ≪ □ 130mm ≫					
型号		152A	152B	152C	152A	152B	152C
额定输出功率	KW	1.5					
极对数	P	4					
额定转矩	N.m	14.32	7.16	4..78	14.32	7.16	4.78
瞬间最大转矩	N.m	42.96	21.48	14.344	42.96	21.48	14.34
额定电流	A	6.76	6.87	6.41	5.2	4.1	4.2
瞬间最大电流	A	20.28	20.61	19.23	15.6	12.3	12.6
额定转速	rpm	1000	2000	3000	1000	2000	3000
最高转速	rpm	1500	2500	3500	1500	2500	3500
转矩常数	N.m/A	2.12	1.04	0.75	2.75	1.75	1.14
*1转动惯量	10 <sup>-4</sup> kg.m²	25.58 (25.59)	12.08 (12.1)	8.71 (8.72)	25.58 (25.59)	12.08 (12.1)	8.71 (8.729)
线-线反电势	V/K rpm	145	69.5	49.15	192	122	80
线-线电阻	Ω	1.25	0.81	0.64	2.36	2.82	1.92
线-线电感	mH	7.6	4.3	3.24	15.13	14.72	9.02
制动器规格	额定功率	W	19.5				
	额定电压	V	DC 24V				
	静摩擦转矩	Nm	≥20				
	吸合电压	at20°C	最高DC 16V				
	释放电压	at20°C	最低DC 1.5V				
*1电机总重量	kg	13.82 (15.4)	7.89 ( 9.43 )	6.4 ( 7.96 )	13.82 ( 15.4 )	7.89 ( 9.43 )	6.4 (7.96)

\*1：（ ）内为带制动器的伺服电机的值。

THA130

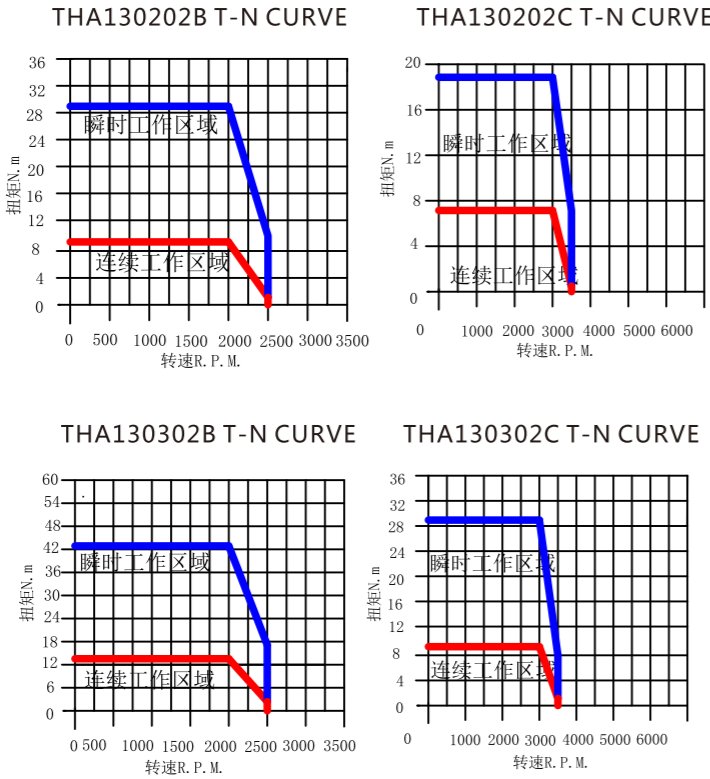


型号		LS	L	法兰面					轴		键		
				FA	FB	FC	FD	FE	SD	SL	KL	KW	KH
THA130152A	无刹车	322.8	264.8	130	110	145	9	6	22	58	35	6	2.5
	有刹车	377.8	319.8										
THA130152B	无刹车	242.8	184.8										
	有刹车	297.8	239.8										
THA130152C	无刹车	222.8	164.8										
	有刹车	277.8	219.8										

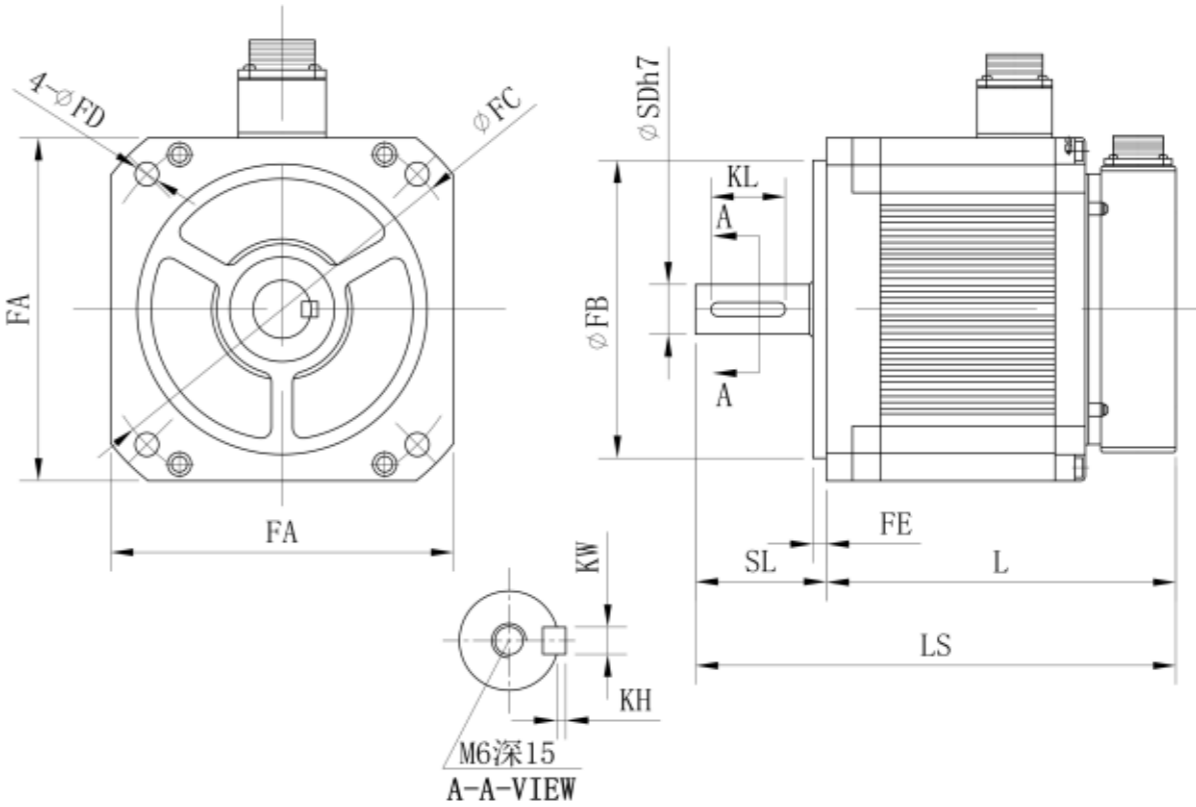
THA系列伺服电机

电压			AC220V				AC380V			
系列			THA130 « □130mm »							
型号			202B	202C	302B	302C	202B	202C	302B	302C
额定输出功率	KW	2.0		3.0		2.0		3.0		
极对数	P	4								
额定转矩	N.m	9.55	6.6	14.32	9.55	9.55	6.6	14.32	9.55	
瞬间最大转矩	N.m	28.65	19.5	43.96	28.65	28.65	19.5	42.96	28.65	
额定电流	A	9.18	9.5	12.95	12.95	6.5	5.8	9.6	8.3	
瞬间最大电流	A	27.54	28.5	38.85	38.85	19.5	17.4	28.8	24.9	
额定转速	rpm	2000	3000	2000	3000	2000	3000	2000	3000	
最高转速	rpm	2500	3500	2500	3500	2500	3500	2500	3500	
转矩常数	N.m/A	1.04	0.68	1.11	0.74	1.47	1.12	1.49	1.15	
*1转动惯量	10 <sup>-4</sup> kg.m²	17.14 (17.16)	12.08 (12.1)	25.58 (25.59)	17.14 (17.16)	17.14 (17.16)	12.08 (12.1)	25.58 (25.59)	17.14 (17.16)	
线-线反电势	V/K rpm	76.5	47	76	50	103	77.5	104	80	
线-线电阻	Ω	0.56	0.4	0.34	0.24	1.4	1.14	0.85	0.74	
线-线电感	mH	3.43	2.16	2.26	1.44	8.25	6.14	5.43	4.2	
制动器规格	额定功率	W	19.5							
	额定电压	V	DC 24V							
	静摩擦转矩	Nm	≥20							
	吸合电压	at20°C	最高DC 16V							
	释放电压	at20°C	最低DC 1.5V							
*1电机总重量		kg	10.12 (11.68)	7.85 (9.47)	13.81 (15.34)	10.12 (11.67)	10.12 (11.67)	7.85 (9.47)	13.81 (15.34)	10.12 (11.67)

\*1：（ ）内为带制动器的伺服电机的值。



THA130



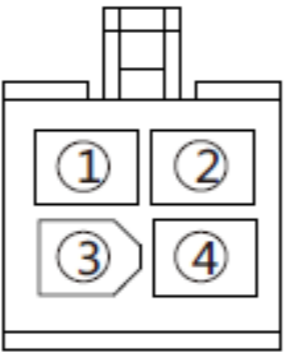
型号		LS	L	法兰面					轴		键		
				FA	FB	FC	FD	FE	SD	SL	KL	KW	KH
THA130202B	无刹车	272.8	214.8	130	110	145	9	6	22	58	35	6	2.5
	有刹车	327.8	269.8										
THA130202C	无刹车	242.8	184.8										
	有刹车	297.8	239.8										
THA130302B	无刹车	322.8	264.8										
	有刹车	377.8	319.8										
THA130302C	无刹车	272.8	214.8										
	有刹车	327.8	269.8										

标准插件和接线定义

动力部分

40mm 60mm 80mm 86mm

Pin号	线色	信号
1	红	U
2	白	V
3	黑	W
4	绿	FG
刹车线	细白	DC24V
	细白	0V



编码器部分

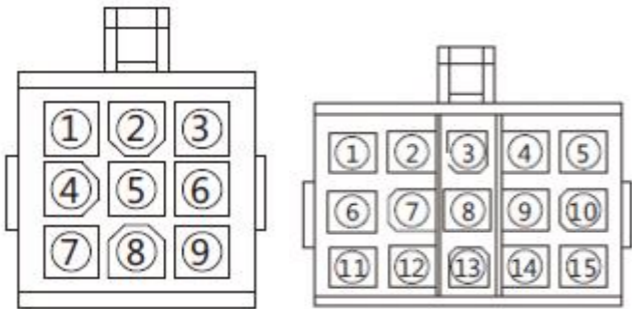
40mm 60mm 80mm 86mm

Pin号	2500线-9线	
	线色	信号
1	红	5V
2	黑	0V
3	蓝	A
4	蓝/黑	A-
5	绿	B
6	绿/黑	B-
7	黄	Z
8	黄/黑	Z-
9	屏蔽线	FG

17bit单圈	
线色	信号
白	5V
黑	GND
-	-
-	-
蓝	SD
紫	SD/
-	-
-	-
屏蔽线	FG

17bit/23bit多圈	
线色	信号
红	5V
黑	GND
褐	VB+
褐/黑	VB-
蓝	SD
蓝/黑	SD/
-	-
-	-
屏蔽线	FG

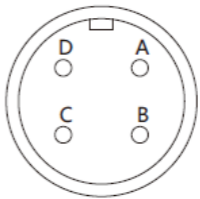
Pin号	2500线-15线	
	线色	信号
1	-	PE
2	红	5V
3	黑	0V
4	绿	B+
5	黄/黑	Z-
6	棕	U+
7	黄	Z+
8	棕/黑	U-
9	蓝	A+
10	灰	V+
11	白	W+
12	灰/黑	V-
13	蓝/黑	A-
14	绿/黑	B-
15	白/黑	W-



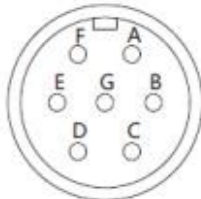
动力部分

THA系列 110mm 130mm

Pin号	无刹车	
	线色	信号
A	红	U
B	白	V
C	黑	W
D	绿	FG



Pin号	有刹车	
	线色	信号
B	红	U
G	白	V
E	黑	W
C	绿	FG
A	细白	DC 24V
F	细白	0 V



编码器部分

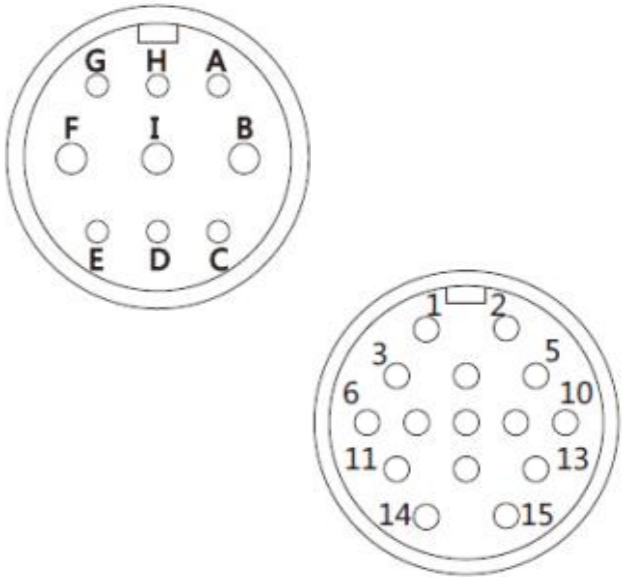
THA系列 110mm 130mm

Pin号	2500线-9线	
	线色	信号
B	红	5V
I	黑	0V
A	蓝	A
C	蓝/黑	A-
H	绿	B
D	绿/黑	B-
G	黄	Z
E	黄/黑	Z-
F	屏蔽线	FG

17bit单圈	
线色	信号
白	5V
黑	GND
-	-
-	-
蓝	SD
紫	SD/
-	-
-	-
屏蔽线	FG

17bit/23bit多圈	
线色	信号
红	5V
黑	GND
褐	VB+
褐/黑	VB-
蓝	SD
蓝/黑	SD/
-	-
-	-
屏蔽线	FG

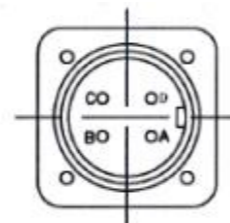
Pin号	2500线-15线	
	线色	信号
1	-	PE
2	红	5V
3	黑	0V
4	蓝	A+
5	绿	B+
6	黄	Z+
7	黄/黑	A-
8	绿/黑	B-
9	黄/黑	Z-
10	棕	U+
11	灰	V+
12	白	W+
13	棕/黑	U-
14	灰/黑	V-
15	白/黑	W-



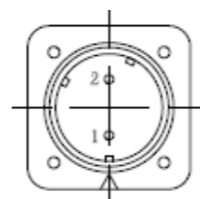
## 动力部分

THB/THC 系列 130mm 180mm

Pin号	有刹车	
	线色	信号
A	红	U
B	白	V
C	黑	W
D	绿	FG



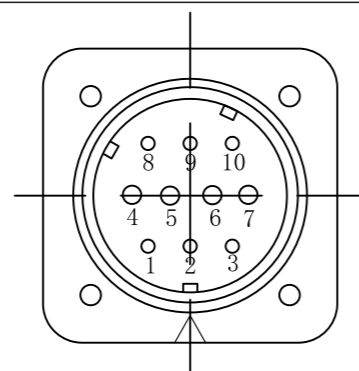
Pin号	有刹车	
	线色	信号
1	细白	DC 24V
2	细白	0 V



## 编码器部分

THB/THC系列 130mm 180mm

Pin号	17bit/23bit多圈	
	线色	信号
1	蓝	SD-
2	蓝黑	SD-
3	-	-
4	红	5V
5	褐黑	VB-
6	褐	VB+
7	-	-
8	-	-
9	黑	0V
10	屏蔽线	FG



距上海虹桥机场 70km  
距上海浦东机场 110km  
距无锡硕放机场 60km



距昆山高铁南站 23km  
距苏州高铁北站 35km

